

地域計画:六日市地区  
目標地図:幸地(亀原)

- 今後検討
- 中山間直払又は多面的機能支払で管理
- 意向不明

農業を担う者(幸地)

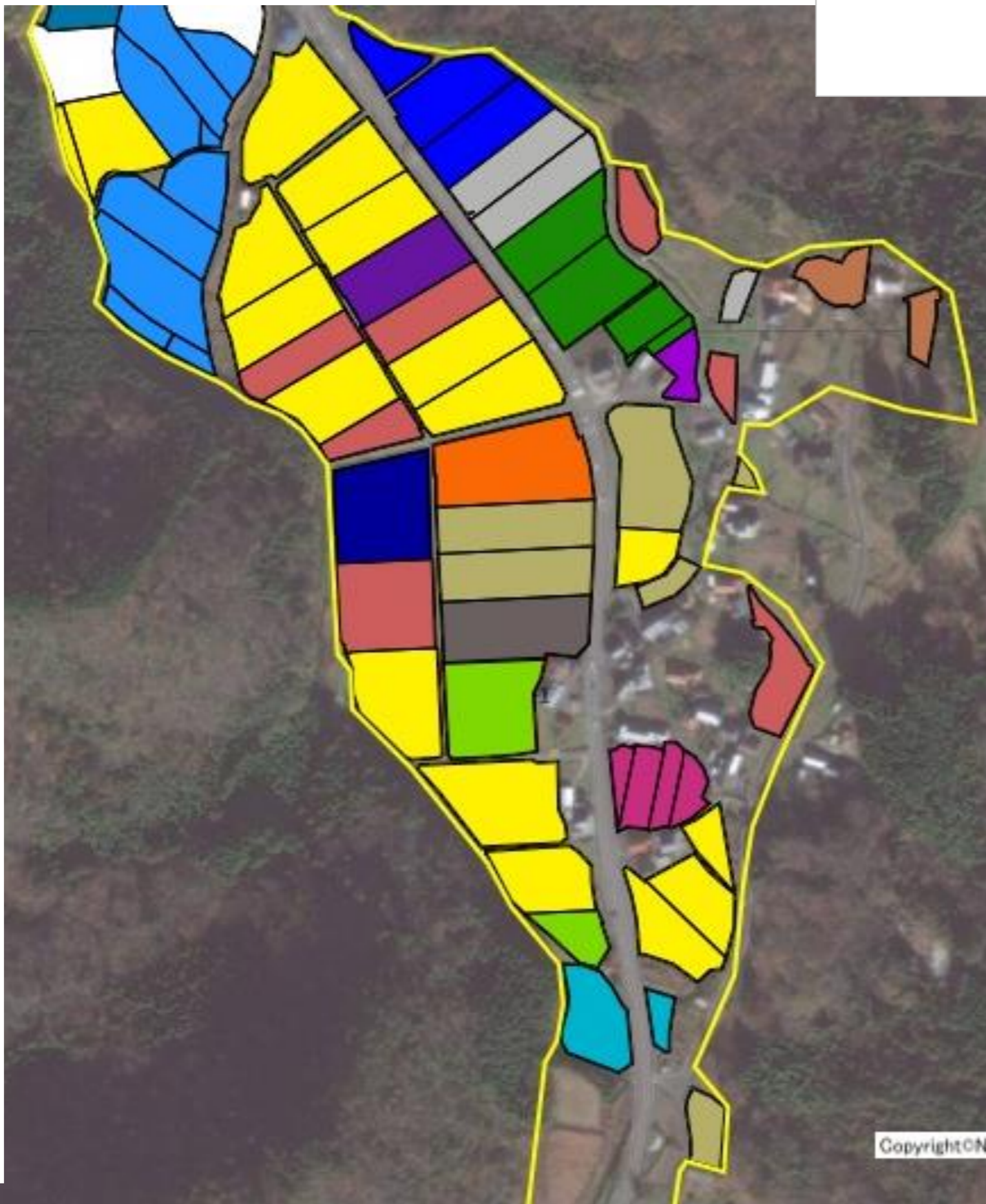
- 幸地1
- 幸地2
- 幸地3
- 幸地4
- 幸地5
- 幸地6
- 幸地7
- 幸地8
- 幸地9
- 幸地10
- 幸地11
- 幸地12
- 幸地13
- 幸地14
- 幸地15
- 幸地16
- 幸地17
- 幸地18
- 幸地19
- 幸地20
- 幸地21
- 幸地22
- 幸地23
- 幸地24
- 幸地25
- 幸地26
- 幸地27
- 幸地28
- 幸地29
- 幸地30
- 幸地31
- 幸地32
- 幸地33
- 幸地34
- 幸地35

農業を担う者（幸地）

- 幸地1
- 幸地2
- 幸地3
- 幸地4
- 幸地5
- 幸地6
- 幸地7
- 幸地8
- 幸地9
- 幸地10
- 幸地11
- 幸地12
- 幸地13
- 幸地14
- 幸地15
- 幸地16
- 幸地17
- 幸地18
- 幸地19
- 幸地20
- 幸地21
- 幸地22
- 幸地23
- 幸地24
- 幸地25
- 幸地26
- 幸地27
- 幸地28
- 幸地29
- 幸地30
- 幸地31
- 幸地32
- 幸地33
- 幸地34
- 幸地35

地域計画:六日市地区  
目標地図:幸地(幸地)

- 今後検討
- 中山間直払又は多面的機能支払で管理
- 意向不明

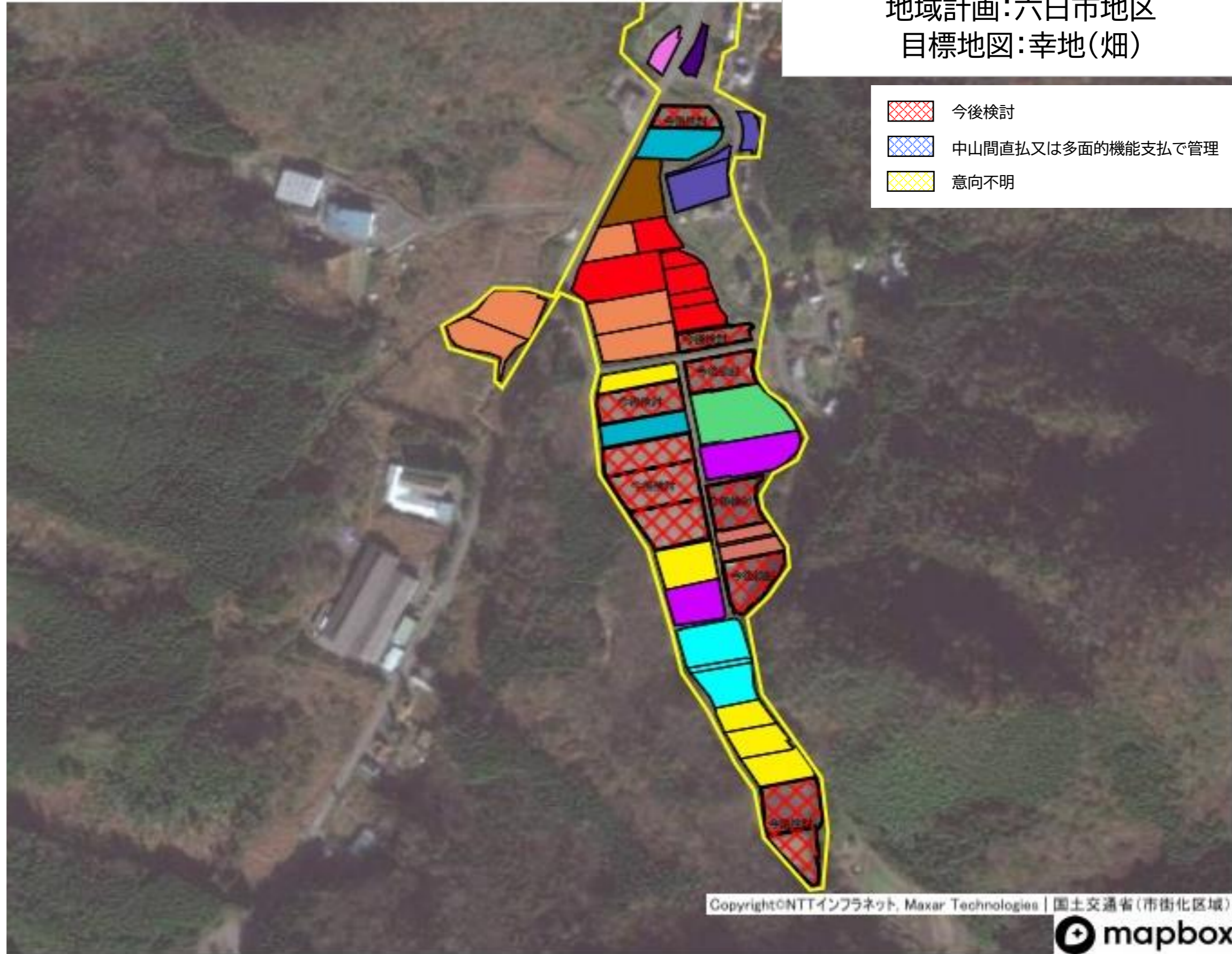


農業を担う者（幸地）

- 幸地 1
- 幸地 2
- 幸地 3
- 幸地 4
- 幸地 5
- 幸地 6
- 幸地 7
- 幸地 8
- 幸地 9
- 幸地 10
- 幸地 11
- 幸地 12
- 幸地 13
- 幸地 14
- 幸地 15
- 幸地 16
- 幸地 17
- 幸地 18
- 幸地 19
- 幸地 20
- 幸地 21
- 幸地 22
- 幸地 23
- 幸地 24
- 幸地 25
- 幸地 26
- 幸地 27
- 幸地 28
- 幸地 29
- 幸地 30
- 幸地 31
- 幸地 32
- 幸地 33
- 幸地 34
- 幸地 35

地域計画：六日市地区  
目標地図：幸地(畑)

- 今後検討
- 中山間直払又は多面的機能支払で管理
- 意向不明



Copyright©NTTインフラネット, Maxar Technologies | 国土交通省(市街化区域)

