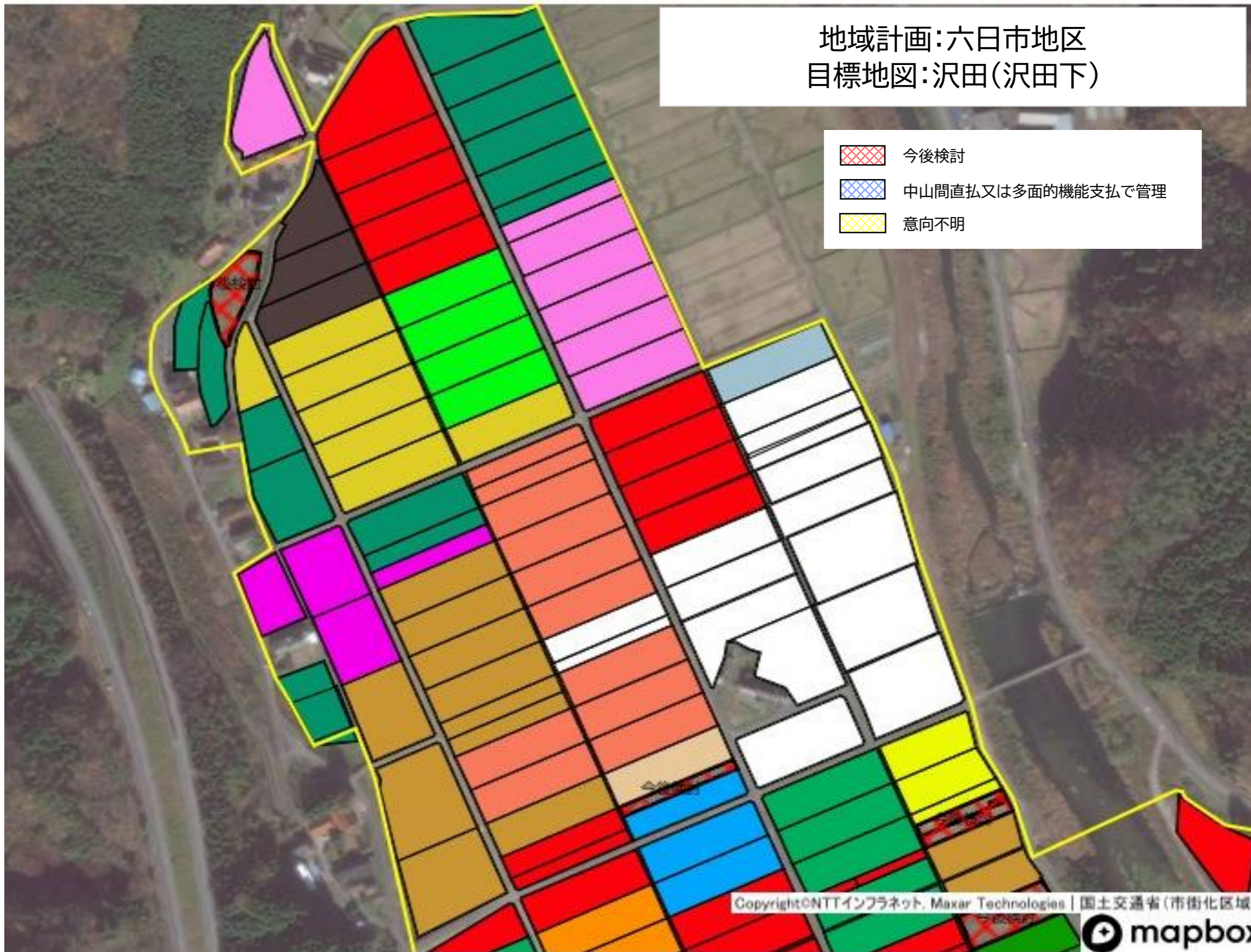


農業を担う者（沢田）

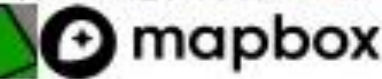
- 沢田 1
- 沢田 2
- 沢田 3
- 沢田 4
- 沢田 5
- 沢田 6
- 沢田 7
- 沢田 8
- 沢田 9
- 沢田 10
- 沢田 11
- 沢田 12
- 沢田 13
- 沢田 14
- 沢田 15
- 沢田 16
- 沢田 17
- 沢田 18
- 沢田 19
- 沢田 20
- 沢田 21
- 沢田 22
- 沢田 23
- 沢田 24
- 沢田 25
- 沢田 26
- 沢田 27
- 沢田 28
- 沢田 29
- 沢田 30
- 沢田 31
- 沢田 32
- 沢田 33
- 沢田 34
- 沢田 35
- 沢田 36
- 沢田 37
- 沢田 38
- 沢田 39
- 沢田 40



地域計画:六日市地区
目標地図:沢田(沢田下)

- 今後検討
- 中山間直払又は多面的機能支払で管理
- 意向不明




Copyright©NTTインフラネット, Maxar Technologies | 国土交通省(市街化区域)



地域計画:六日市地区
目標地図:沢田(沢田中)

農業を担う者(沢田)

- 沢田 1
- 沢田 2
- 沢田 3
- 沢田 4
- 沢田 5
- 沢田 6
- 沢田 7
- 沢田 8
- 沢田 9
- 沢田 10
- 沢田 11
- 沢田 12
- 沢田 13
- 沢田 14
- 沢田 15
- 沢田 16
- 沢田 17
- 沢田 18
- 沢田 19
- 沢田 20
- 沢田 21
- 沢田 22
- 沢田 23
- 沢田 24
- 沢田 25
- 沢田 26
- 沢田 27
- 沢田 28
- 沢田 29
- 沢田 30
- 沢田 31
- 沢田 32
- 沢田 33
- 沢田 34
- 沢田 35
- 沢田 36
- 沢田 37
- 沢田 38
- 沢田 39
- 沢田 40

-  今後検討
-  中山間直払又は多面的機能支払で管理
-  意向不明

地域計画:六日市地区
目標地図:沢田(沢田上・恩給)

- 今後検討
- 中山間直払又は多面的機能支払で管理
- 意向不明

農業を担う者(沢田)

- 沢田1
- 沢田2
- 沢田3
- 沢田4
- 沢田5
- 沢田6
- 沢田7
- 沢田8
- 沢田9
- 沢田10
- 沢田11
- 沢田12
- 沢田13
- 沢田14
- 沢田15
- 沢田16
- 沢田17
- 沢田18
- 沢田19
- 沢田20
- 沢田21
- 沢田22
- 沢田23
- 沢田24
- 沢田25
- 沢田26
- 沢田27
- 沢田28
- 沢田29
- 沢田30
- 沢田31
- 沢田32
- 沢田33
- 沢田34
- 沢田35
- 沢田36
- 沢田37
- 沢田38
- 沢田39
- 沢田40