

地域計画:柿木地区
目標地図:白谷(白谷東)

- 今後検討
- 中山間直払又は多面的機能支払で管理
- 意向不明

農業を担う者(白谷)

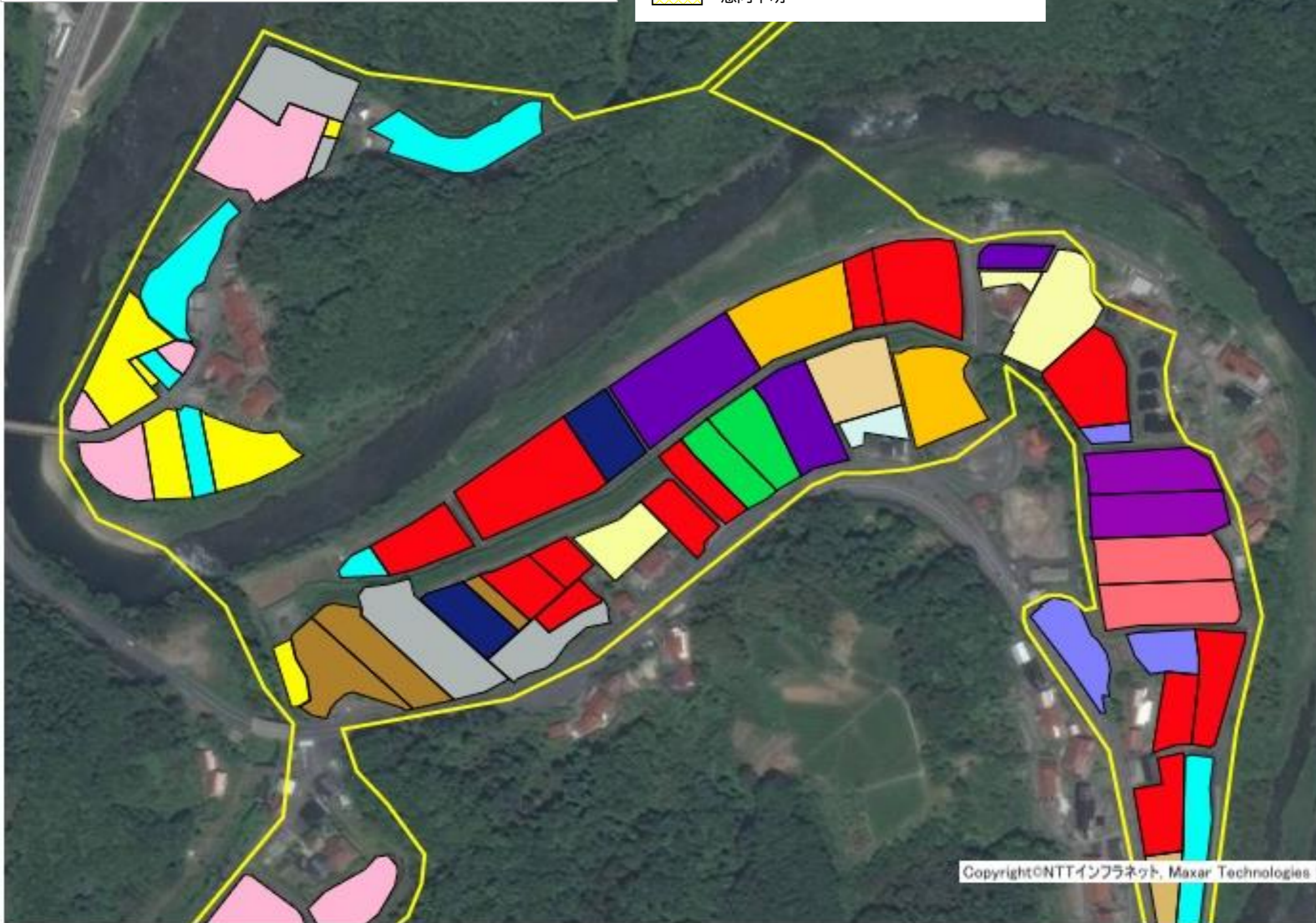
- 白谷 1
- 白谷 2
- 白谷 3
- 白谷 4
- 白谷 5
- 白谷 6
- 白谷 7
- 白谷 8
- 白谷 9
- 白谷 10
- 白谷 11
- 白谷 12
- 白谷 13
- 白谷 14
- 白谷 15
- 白谷 16
- 白谷 17
- 白谷 18
- 白谷 19
- 白谷 21
- 白谷 22
- 白谷 23
- 白谷 24
- 白谷 25
- 白谷 26
- 白谷 27
- 白谷 28
- 白谷 29
- 白谷 30
- 白谷 31
- 白谷 32
- 白谷 33
- 白谷 34
- 白谷 35

地域計画:柿木地区
目標地図:白谷(白谷西)

- 今後検討
- 中山間直払又は多面的機能支払で管理
- 意向不明

農業を担う者(白谷)

- 白谷 1
- 白谷 2
- 白谷 3
- 白谷 4
- 白谷 5
- 白谷 6
- 白谷 7
- 白谷 8
- 白谷 9
- 白谷 10
- 白谷 11
- 白谷 12
- 白谷 13
- 白谷 14
- 白谷 15
- 白谷 16
- 白谷 17
- 白谷 18
- 白谷 19
- 白谷 21
- 白谷 22
- 白谷 23
- 白谷 24
- 白谷 25
- 白谷 26
- 白谷 27
- 白谷 28
- 白谷 29
- 白谷 30
- 白谷 31
- 白谷 32
- 白谷 33
- 白谷 34
- 白谷 35

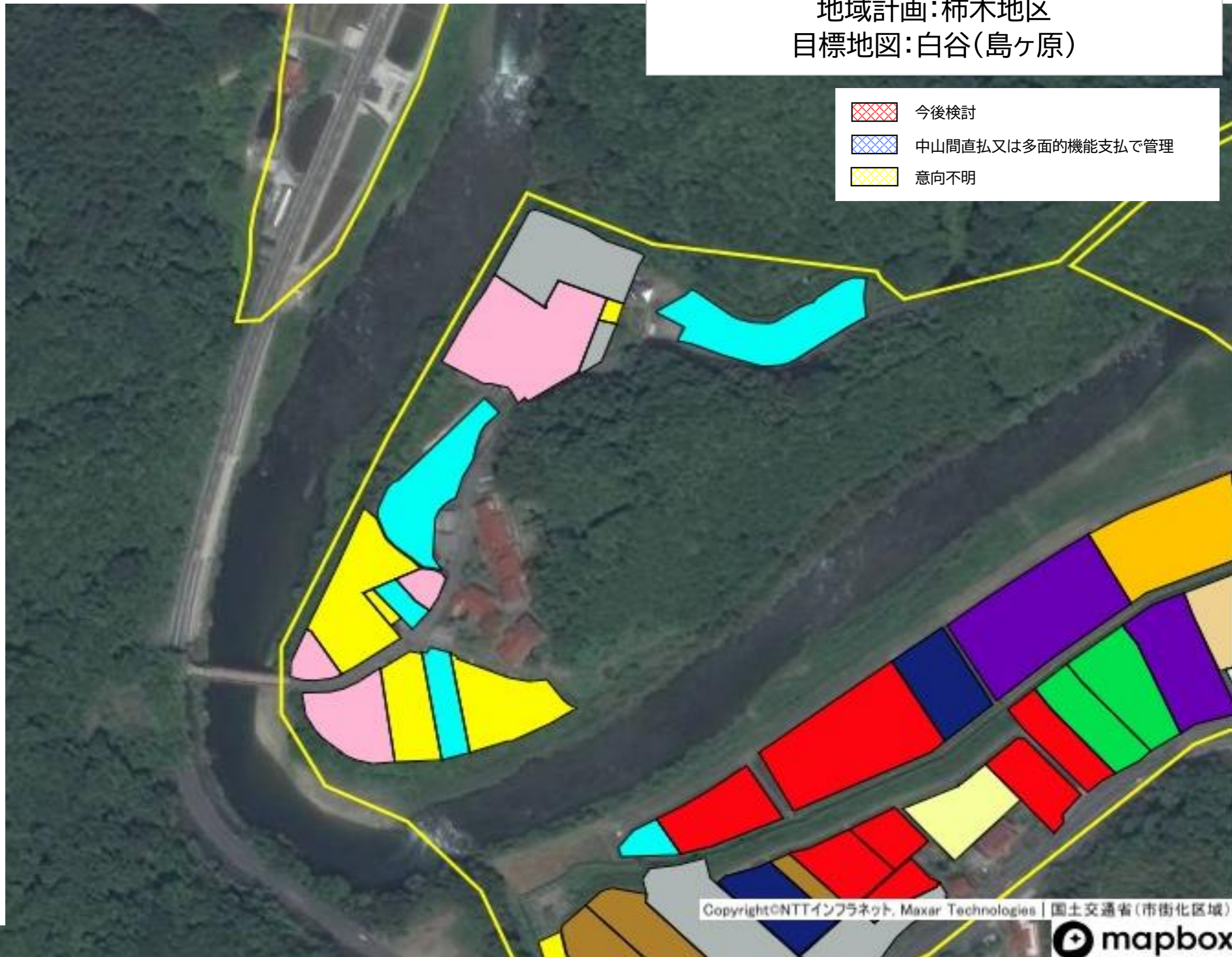


農業を担う者（白谷）

- 白谷 1
- 白谷 2
- 白谷 3
- 白谷 4
- 白谷 5
- 白谷 6
- 白谷 7
- 白谷 8
- 白谷 9
- 白谷 10
- 白谷 11
- 白谷 12
- 白谷 13
- 白谷 14
- 白谷 15
- 白谷 16
- 白谷 17
- 白谷 18
- 白谷 19
- 白谷 21
- 白谷 22
- 白谷 23
- 白谷 24
- 白谷 25
- 白谷 26
- 白谷 27
- 白谷 28
- 白谷 29
- 白谷 30
- 白谷 31
- 白谷 32
- 白谷 33
- 白谷 34
- 白谷 35

地域計画:柿木地区
目標地図:白谷(島ヶ原)




- 今後検討
- 中山間直払又は多面的機能支払で管理
- 意向不明

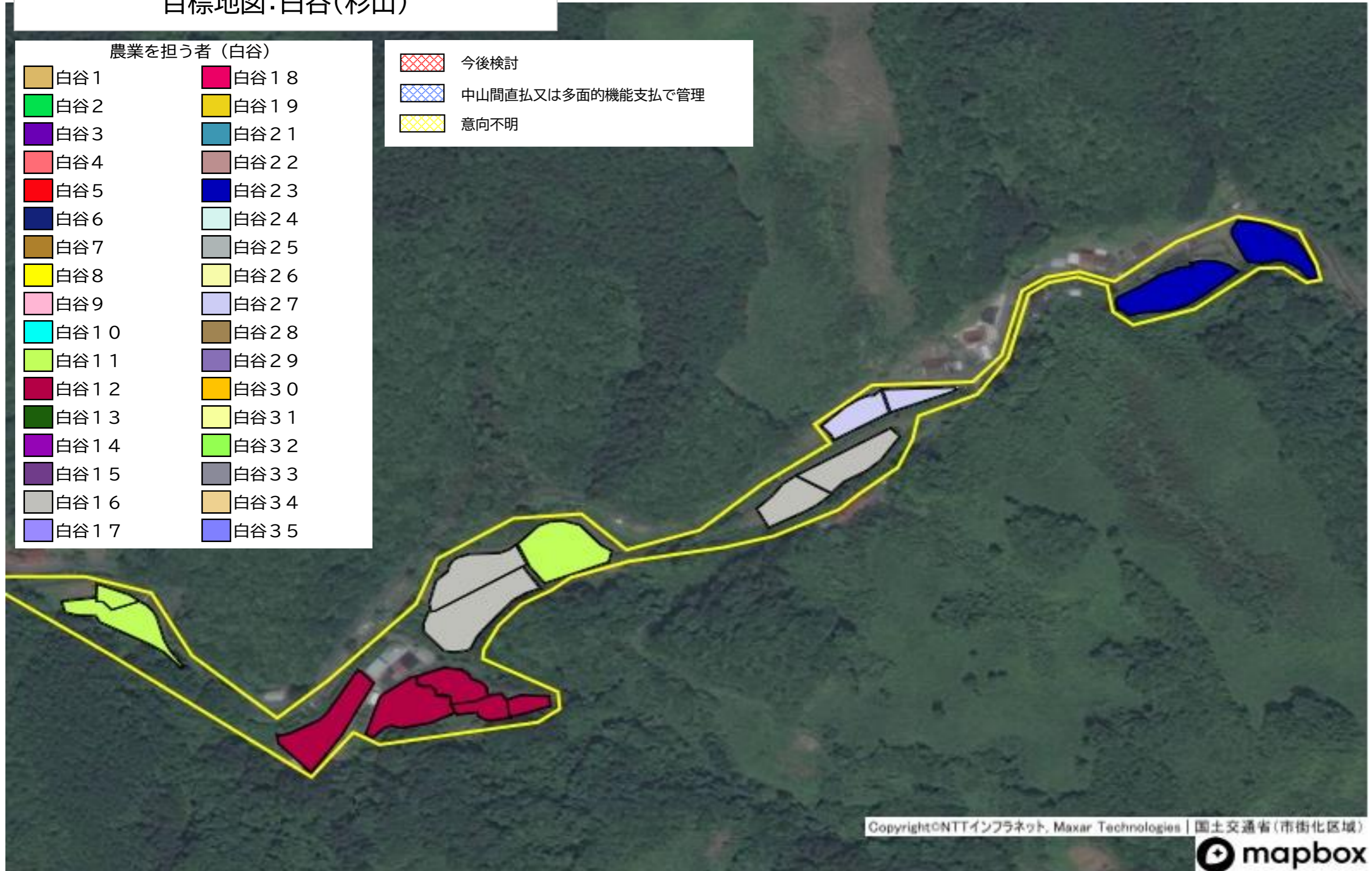


地域計画:柿木地区
目標地図:白谷(杉山)




農業を担う者 (白谷)

- | | |
|------|------|
| 白谷1 | 白谷18 |
| 白谷2 | 白谷19 |
| 白谷3 | 白谷21 |
| 白谷4 | 白谷22 |
| 白谷5 | 白谷23 |
| 白谷6 | 白谷24 |
| 白谷7 | 白谷25 |
| 白谷8 | 白谷26 |
| 白谷9 | 白谷27 |
| 白谷10 | 白谷28 |
| 白谷11 | 白谷29 |
| 白谷12 | 白谷30 |
| 白谷13 | 白谷31 |
| 白谷14 | 白谷32 |
| 白谷15 | 白谷33 |
| 白谷16 | 白谷34 |
| 白谷17 | 白谷35 |

- | | |
|---|-------------------|
|  | 今後検討 |
|  | 中山間直払又は多面的機能支払で管理 |
|  | 意向不明 |



地域計画:柿木地区
 目標地図:白谷(井手ヶ原1)

-  今後検討
-  中山間直払又は多面的機能支払で管理
-  意向不明

農業を担う者 (白谷)

- | | |
|--|--|
|  白谷 1 |  白谷 1 8 |
|  白谷 2 |  白谷 1 9 |
|  白谷 3 |  白谷 2 1 |
|  白谷 4 |  白谷 2 2 |
|  白谷 5 |  白谷 2 3 |
|  白谷 6 |  白谷 2 4 |
|  白谷 7 |  白谷 2 5 |
|  白谷 8 |  白谷 2 6 |
|  白谷 9 |  白谷 2 7 |
|  白谷 1 0 |  白谷 2 8 |
|  白谷 1 1 |  白谷 2 9 |
|  白谷 1 2 |  白谷 3 0 |
|  白谷 1 3 |  白谷 3 1 |
|  白谷 1 4 |  白谷 3 2 |
|  白谷 1 5 |  白谷 3 3 |
|  白谷 1 6 |  白谷 3 4 |
|  白谷 1 7 |  白谷 3 5 |

農業を担う者（白谷）




- 白谷1
- 白谷2
- 白谷3
- 白谷4
- 白谷5
- 白谷6
- 白谷7
- 白谷8
- 白谷9
- 白谷10
- 白谷11
- 白谷12
- 白谷13
- 白谷14
- 白谷15
- 白谷16
- 白谷17
- 白谷18
- 白谷19
- 白谷21
- 白谷22
- 白谷23
- 白谷24
- 白谷25
- 白谷26
- 白谷27
- 白谷28
- 白谷29
- 白谷30
- 白谷31
- 白谷32
- 白谷33
- 白谷34
- 白谷35

地域計画:柿木地区
目標地図:白谷(井手ヶ原2)

- 今後検討
- 中山間直払又は多面的機能支払で管理
- 意向不明



地域計画:柿木地区
 目標地図:白谷(大井谷)

-  今後検討
-  中山間直払又は多面的機能支払で管理
-  意向不明

農業を担う者(白谷)

-  白谷 1
-  白谷 2
-  白谷 3
-  白谷 4
-  白谷 5
-  白谷 6
-  白谷 7
-  白谷 8
-  白谷 9
-  白谷 10
-  白谷 11
-  白谷 12
-  白谷 13
-  白谷 14
-  白谷 15
-  白谷 16
-  白谷 17
-  白谷 18
-  白谷 19
-  白谷 21
-  白谷 22
-  白谷 23
-  白谷 24
-  白谷 25
-  白谷 26
-  白谷 27
-  白谷 28
-  白谷 29
-  白谷 30
-  白谷 31
-  白谷 32
-  白谷 33
-  白谷 34
-  白谷 35

